

SKUPINA  
4  
Section

Hmotnosť Weight ≈ kg	Efekt. prierez Effect. Area Q[cm <sup>2</sup> ]	Veľkosť telesa Size DN		PN Teleso Bellow bar	Rozmer prírub <sup>1)</sup> [mm] Flanges <sup>1)</sup> Measurements [mm]			Výrob. dĺžka Length [mm] BL	Objednacie číslo <sup>1)</sup> Part <sup>1)</sup> Number Type
		inch	mm		D	k	n x l		
1,9	15	1"	25	16	115	85	4 x 14	130	ERV-BR 25.16 <sup>2)</sup>
3,4	15	1¼"	32		140	100	4 x 18	130	ERV-BR 32.16
4,0	20	1½"	40		150	110	4 x 18	130	ERV-BR 40.16
4,6	30	2"	50		165	125	4 x 18	130	ERV-BR 50.16
5,3	50	2½"	65		185	145	4 x 18	130	ERV-BR 65.16
6,9	85	3"	80		200	160	8 x 18	130	ERV-BR 80.16
8,0	125	4"	100		220	180	8 x 18	130	ERV-BR 100.16
9,9	185	5"	125		250	210	8 x 18	130	ERV-BR 125.16
12,3	250	6"	150		285	240	8 x 22	130	ERV-BR 150.16
16,5	400	8"	200		340	295	8 x 22	130	ERV-BR 200.10
21,6	600	10"	250		395	350	12 x 22	130	ERV-BR 250.10
29,3	800	12"	300		445	400	12 x 22	130	ERV-BR 300.10

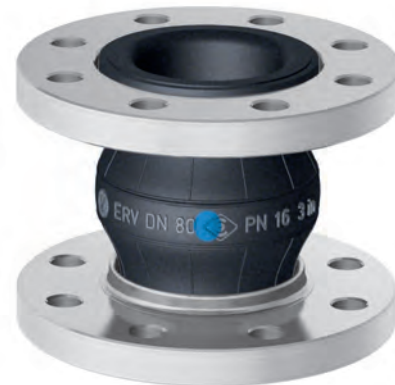
Iné svetlosti na požiadanie · Larger dimensions available on request



**BR** - gumové kompenzátory sú špeciálne vyvinuté pre dopravu abrazívnych médií ako kaly, kvapalné zmesi s tuhými časticami, emulzie, prachové médiá (napr. sadze a pod.)  
Takisto sú vhodné na dopravu vôd všetkých druhov bez olejových prímiesí ako aj rôznych chemikálií.  
Pri zvýšenom zaťažení ostrými predmetmi doporučujeme použiť vnútornú chráničku kompenzátora typ SR (str. 467)

**Nevhodný** pre produkty z minerálnych olejov.

Vnútro : BR/NR, bezošvý, oteruvzdorný  
Výstuž : PE-textilný kord  
Povrch : BR/NR (polybutadién/prír. kaučuk)  
Značenie : modrá bodka, ERV DN/PN, dátum výroby  
Prírubby : otočné, DIN PN 10/16, galvanicky pozinkované



Typ BR

**BR Expansion Joints**, special type for abrasive media such as sludges, slurries, solid/liquid mixtures and emulsions, dustlike or powdery products (e.g. carbon-blacks).

Also suitable for all kinds of water (non oil containing) as well as various chemicals. Not suitable for petroleum based products. For extreme strain (e.g. sharp and rough-edged matter) we suggest the use of ERV with inner protection sleeve type SR, see page 467.

Temperature (depending on medium) -50°C up to +70°C, temporarily up to +90°C. Electrically dissipative.

**Not suitable** for mineral oil products of all kinds.

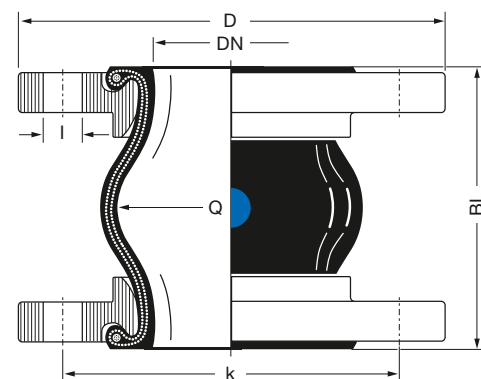
Liner : BR/NR, seamless, high abrasion resistant

Reinforcement : Polyester textile cord

Cover : BR/NR

Marking : Blue spot, ERV DN ..., PN 16, production date

Flanges<sup>1)</sup> : Swiveling, DIN PN 10/16, carbon steel, zinc plated



<sup>1)</sup> Príklad objednania. Iné prírubové normy a materiály - viď str. 461 - 464.

<sup>2)</sup> Pre kompenzátory DN 25 sú použité telesá DN 32.

<sup>1)</sup> Examples. Other flange standards and materials see catalogue pages 461 - 464.

<sup>2)</sup> For rubber expansion joints DN 25 bellows DN 32 are used.

## Povolené pohyby kompenzátorov typu BR · Range of Movement Type ERV-BR

ERV-BR		Hodnoty povolených statických pohybov v pracovnom stave pre teploty do + 50°C pri použití originálnych prírub s límcom Allowable static range of movement in service with usage of collar flanges up to 50°C					
Dĺžka Length BL [mm]	Vlnovec Bellow Size DN [mm]	Mont. dĺžka Installation Length EL min. [mm]   EL max. [mm]		axial L min. [mm]   L max. [mm]		lateral l [mm]	angular ∠
		32 – 80	120	135	100	150	± 30
100 – 150	120	135	100	150	± 30	± 15	
200	115	140	110	155	± 30	± 5	
250 – 300	125	140	120	155	± 15	± 5	

## Povolený pracovný podtlak - Permissible vacuum [kPa]

DN	32	40	50	65	80	100	125	150	200	250	300	350	400	450	500	600	700	800	900	1000
bez / without VSD/VSR	max.	max.	max.	-70	-60	-40	-30	-30	-30	-20	-10									
s / with VSD			max.	max.	max.	max.	max.	max.	-60	-40	-20									
s / with VSR							max.	max.	max.	max.	max.									

Uvedené dáta boli namerané na nových kompenzátoroch so štandardnou dĺžkou pri izbovej teplote, pri použití média nespôsobujúceho bobtnanie gumového telesa. Pri médiách spôsobujúcich deštrukciu gumového telesa je potrebné použiť bezpečnostný faktor. Inštalácia kompenzátorov stlačených na povolené hodnoty ( $EL_{min}$ ) zlepšuje vákuovú odolnosť telesa. Maximálne hodnoty ( $EL_{max}$ ) znižujú vákuovú odolnosť telesa o 50%. V tomto prípade doporučujeme použitie vákuovej výstužnej špirály (VSD) alebo vákuových krúžkov (VSR, VSRV) - viď katalóg str. 468.

Vzajomné závislosti tlakov, pohybov a teplôt nájdete v našom katalógu na str. 404.

Data measured at room temperature with new expansion joints in standard length and non swelling media. For swelling media use a safety factor. A compressed installation improves the in the table listed vacuum resistance. The maximum permissible elongation ( $L_{max}$ ) reduces the vacuum resistance by 50%. For this case we recommend to use vacuum support spirals or vacuum support rings (see catalogue page 468).

Dependencies of overpressure, range of movement and temperature please see table on catalogue page 404.