

PRÍRUBY KOMPENZÁTOROV - VÝBER

S ohľadom na pripojovacie rozmery, materiálové prevedenie a povrchovú úpravu je k dispozícii široké spektrum kombinácií prírub.

Kompenzátor môže byť osadený dokonca aj dvoma rozličnými typmi prírub, ktorých svetlosť však musí korešpondovať so svetlosťou kompenzátora.

Na nasledovných stranách sú uvedené štandardne používané typy a rozmery prírub kompenzátorov.

Iné typy prírub a pripojovacích rozmerov je možné dodať na požiadanie.

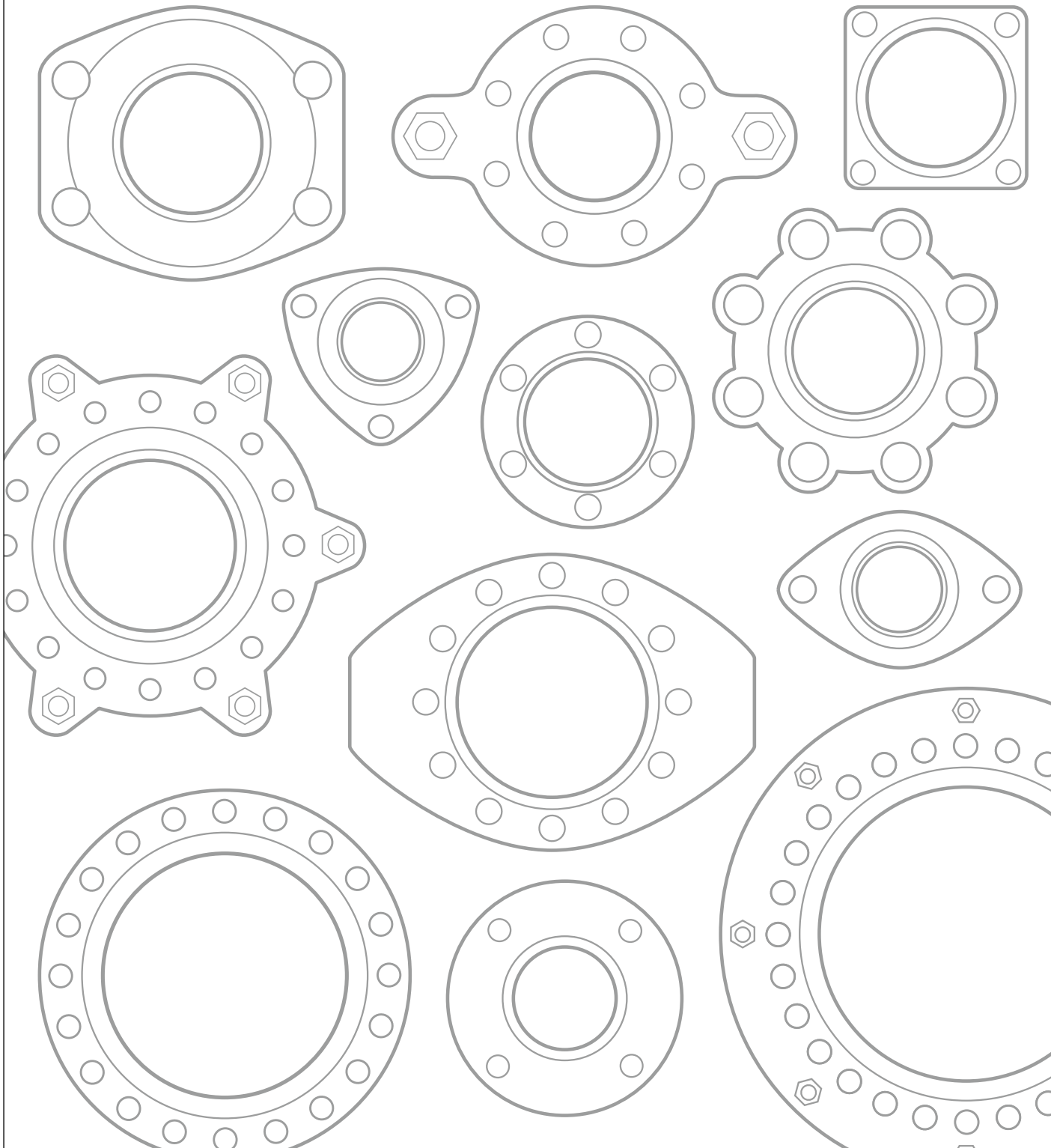
FLANGE CHOICE

For the choice of flanges a great variety of combinations concerning connection dimensions, materials and coatings is available.

Also two different flange types on one compensator are possible.

On the following pages the most common types and dimensions are listed.

Special types are available upon request.



Obvykle používané rozmery prírub · Commonly used Flange Measurements

Norma Flange Standard		DIN PN 6				DIN PN 10				DIN PN 16				DIN PN 25				DIN PN 40			
Objednacie č. Part Number		.6				.10				.16				.25				.40			
DN		D	k	n	l	D	k	n	l	D	k	n	l	D	k	n	l	D	k	n	l
mm	in.	mm	mm		mm	mm	mm		mm	mm		mm	mm	mm	mm		mm	mm		mm	mm
25	1"									115	85	4	14					115	85	4	14
32	1 ¼"	120	90	4	14					140	100	4	18					140	100	4	18
40	1 ½"	130	100	4	14					150	110	4	18					150	110	4	18
50	2"	140	110	4	14					165	125	4	18					165	125	4	18
65	2 ½"	160	130	4	14					185	145	4	18					185	145	8	18
80	3"	190	150	4	18					200	160	8	18					200	160	8	18
100	4"	210	170	4	18					220	180	8	18					235	190	8	22
125	5"	240	200	8	18					250	210	8	18					270	220	8	26
150	6"	265	225	8	18					285	240	8	22					300	250	8	26
200	8"	320	280	8	18	340	295	8	22	340	295	12	22	360	310	12	26	375	320	12	30
250	10"	375	335	12	18	395	350	12	22	405	355	12	26	425	370	12	30	450	385	12	33
300	12"	440	395	12	22	445	400	12	22	460	410	12	26	485	430	16	30	515	450	16	33
350	14"	490	445	12	22	505	460	16	22	520	470	16	26	555	490	16	33	580	510	16	36
400	16"	540	495	16	22	565	515	16	26	580	525	16	30	620	550	16	36	660	585	16	39
450	18"	595	550	16	22	615	565	20	26	640	585	20	30	670	600	20	36	685	610	20	39
500	20"	645	600	20	22	670	620	20	26	715	650	20	33	730	660	20	36	755	670	20	42
600	24"	755	705	20	26	780	725	20	30	840	770	20	36	845	770	20	39				
700	28"	860	810	24	26	895	840	24	30	910	840	24	36	960	875	24	42				
800	32"	975	920	24	30	1015	950	24	33	1025	950	24	39	1085	990	24	48				
900	36"	1075	1020	24	30	1115	1050	28	33	1125	1050	28	39	1185	1090	28	48				
1000	40"	1175	1120	28	30	1230	1160	28	36	1255	1170	28	42	1320	1210	28	56				

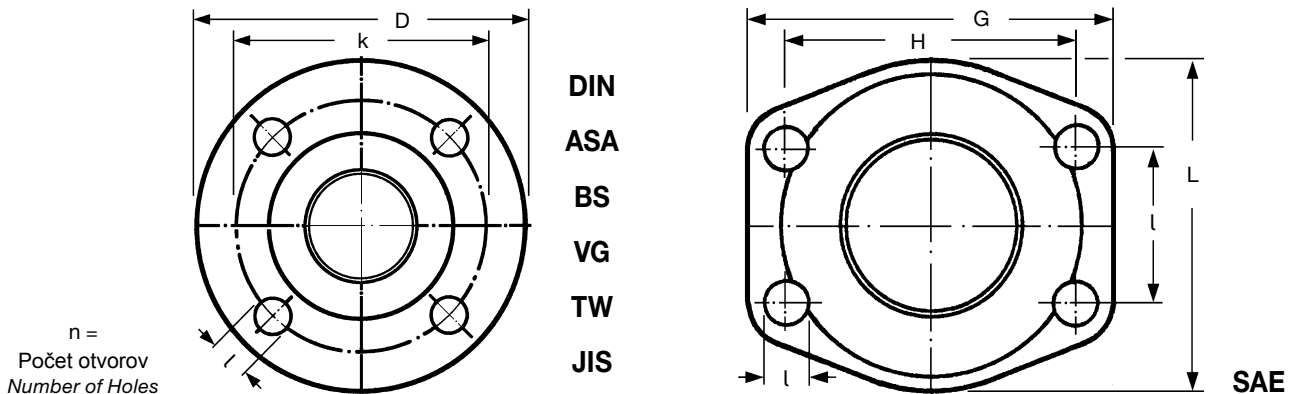
Materiály: oceľ galvanicky pozinkovaná (štandard), nerezová oceľ, bronz, hliník, žiarovo pozinkovaná oceľ, RILSAN-povrchovo úpravená oceľ atď. – vid' str. 403
 Materials: zinc plated steel (standard), stainless steel, bronze, aluminium, hot galvanized steel, RILSAN coated steel etc. – see page 403

Norma Flange Standard		ANSI B 16.5 150 lb/sq. in.						ANSI B 16.5 300 lb/sq. in.						SAE J518 c							
Objednacie č. Part Number		.ASA 150						.ASA 300						.SAE							
DN		D		k		n	l		D		k		n	l		G	H	I	L	n	l
mm	in.	mm	in.	mm	in.		mm	in.	mm	in.	mm	in.		mm	in.	mm	mm	mm	mm	mm	mm
25	1"	108,0	4 ½"	79,4	3 ½"	4	15,9	5/8"	123,8	4 7/8"	88,9	3 ½"	4	19,0	¾"						
32	1 ¼"	117,5	4 5/8"	88,9	3 ½"	4	15,9	5/8"	133,4	5 ¼"	98,4	3 7/8"	4	19,0	¾"	79	58,7	30,2	73	4	13
40	1 ½"	127,0	5"	98,4	3 7/8"	4	15,9	5/8"	155,6	6 1/8"	114,3	4 ¾"	4	22,2	¾"	94	70,0	35,7	83	4	13
50	2"	152,4	6"	120,7	4 ¾"	4	19,0	¾"	165,1	6 ½"	127,0	5"	8	19,0	¾"	102	78,0	43,0	97	4	13
65	2 ½"	177,8	7"	139,7	5 ½"	4	19,0	¾"	190,5	7 ½"	149,2	5 7/8"	8	22,2	7/8"	114	89,0	51,0	115	4	13
80	3"	190,5	7 ½"	152,4	6"	4	19,0	¾"	209,6	8 ¼"	168,3	6 5/8"	8	22,2	7/8"	135	106,4	62,0	131	4	17
100	4"	228,6	9"	190,5	7 ½"	8	19,0	¾"	254,0	10"	200,0	7 7/8"	8	22,2	7/8"	162	130,0	78,0	152	4	17
125	5"	254,0	10"	215,9	8 ½"	8	22,2	7/8"	279,4	11"	235,0	9 ¼"	8	22,2	7/8"	184	152,4	92,1	181	4	17
150	6"	279,4	11"	241,3	9 ½"	8	22,2	7/8"	317,5	12 ½"	269,9	10 5/8"	12	22,2	7/8"						
200	8"	342,9	13 ½"	298,5	11 ¾"	8	22,2	7/8"	381,0	15"	330,2	13"	12	25,4	1"						
250	10"	406,4	16"	361,9	14 ¼"	12	25,4	1"	444,5	17 ½"	387,3	15 ¼"	16	28,6	1 1/8"						
300	12"	482,6	19"	431,8	17"	12	25,4	1"	520,7	20 ½"	450,8	17 ¾"	16	31,7	1 ¼"						
350	14"	533,4	21"	476,2	18 ¾"	12	28,6	1 1/8"	584,2	23"	514,3	20 ¼"	20	31,7	1 ¼"						
400	16"	596,9	23 ½"	539,7	21 ¼"	16	28,6	1 1/8"	647,7	25 ½"	571,5	22 ½"	20	34,9	1 3/8"						
450	18"	635,0	25"	577,9	22 ¾"	16	31,7	1 ¼"	711,2	28"	628,7	24 ¾"	24	34,9	1 3/8"						
500	20"	698,5	27 ½"	635,0	25"	20	31,7	1 ¼"	774,7	30 ½"	685,8	27"	24	34,9	1 3/8"						
600	24"	812,8	32"	749,3	29 ½"	20	34,9	1 3/8"	914,4	36"	812,8	32"	24	41,3	1 5/8"						

Materiály: oceľ galvanicky pozinkovaná (štandard), nerezová oceľ, bronz, hliník, žiarovo pozinkovaná oceľ, RILSAN-povrchovo úpravená oceľ atď. – vid' str. 403
 Materials: zinc plated steel (standard), stainless steel, bronze, aluminium, hot galvanized steel, RILSAN coated steel etc. – see page 403

Norma Flange Standard		BS 10 table D						BS 10 table E						BS 10 table F								
Objednacie č. Part Number		.BS 10D						.BS 10E						.BS 10F								
DN		D		k		n	l		D		k		n	l		D		k		n	l	
mm	in.	mm	in.	mm	in.		mm	in.	mm	in.	mm	in.		mm	in.	mm	in.	mm	in.		mm	in.
25	1"	114,3	4 1/2"	82,5	3 3/8"	4	14,3	9/16"	114,3	4 1/2"	82,5	3 3/8"	4	14,3	9/16"	120,6	4 3/4"	87,3	3 7/8"	4	17,5	11/16"
32	1 1/4"	120,6	4 3/4"	87,3	3 7/16"	4	14,3	9/16"	120,6	4 3/4"	87,3	3 7/16"	4	14,3	9/16"	133,3	5 1/4"	98,4	3 7/8"	4	17,5	11/16"
40	1 1/2"	133,3	5 1/4"	98,4	3 7/8"	4	14,3	9/16"	133,3	5 1/4"	98,4	3 7/8"	4	14,3	9/16"	139,7	5 1/2"	104,8	4 1/8"	4	17,5	11/16"
50	2"	152,4	6"	114,3	4 1/2"	4	17,5	11/16"	152,4	6"	114,3	4 1/2"	4	17,5	11/16"	165,1	6 1/2"	127,0	5"	4	17,5	11/16"
65	2 1/2"	165,1	6 1/2"	127,0	5"	4	17,5	11/16"	165,1	6 1/2"	127,0	5"	4	17,5	11/16"	184,1	7 1/4"	146,0	5 3/4"	8	17,5	11/16"
80	3"	184,1	7 1/4"	146,0	5 3/4"	4	17,5	11/16"	184,1	7 1/4"	146,0	5 3/4"	4	17,5	11/16"	203,2	8"	165,1	6 1/2"	8	17,5	11/16"
100	4"	215,9	8 1/2"	177,8	7"	4	17,5	11/16"	215,9	8 1/2"	177,8	7"	8	17,5	11/16"	228,6	9"	190,5	7 1/2"	8	17,5	11/16"
125	5"	254,0	10"	209,5	8 1/4"	8	17,5	11/16"	254,0	10"	209,5	8 1/4"	8	17,5	11/16"	279,4	11"	234,9	9 1/4"	8	22,2	7/8"
150	6"	279,4	11"	234,9	9 1/4"	8	17,5	11/16"	279,4	11"	234,9	9 1/4"	8	22,2	7/8"	304,8	12"	260,3	10 1/4"	12	22,2	7/8"
200	8"	336,5	13 1/4"	292,1	11 1/2"	8	17,5	11/16"	336,5	13 1/4"	292,1	11 1/2"	8	22,2	7/8"	368,3	14 1/2"	323,9	12 3/4"	12	22,2	7/8"
250	10"	406,4	16"	355,6	14"	8	22,2	7/8"	406,4	16"	355,6	14"	12	22,2	7/8"	431,8	17"	381,0	15"	12	25,4	1"
300	12"	457,2	18"	406,4	16"	12	22,2	7/8"	457,2	18"	406,4	16"	12	25,4	1"	489,0	19 1/4"	438,1	17 1/4"	16	25,4	1"

Materiály: oceľ galvanicky pozinkovaná (štandard), nerezová oceľ, bronz, hliník, žiarovo pozinkovaná oceľ, RILSAN-povrchovo úpravená oceľ atď. – vid' str. 403
 Materials: zinc plated steel (standard), stainless steel, bronze, aluminium, hot galvanized steel, RILSAN coated steel etc. – see page 403



Norma Flange Standard		VG 95959-1				DIN 28460 'TW'				JIS 5K				JIS 10K				JIS 16K			
Objednacie č. Part Number		.VG-1				.TW				.JIS 5K				.JIS 10K				.JIS 16K			
DN		D	k	n	l	D	k	n	l	D	k	n	l	D	k	n	l	D	k	n	l
mm	in.	mm	mm		mm	mm	mm		mm	mm	mm		mm	mm	mm		mm	mm	mm		mm
25	1"													125	90	4	19	125	90	4	19
32	1 1/4"	100	76	6	11					115	90	4	15	135	100	4	19	135	100	4	19
40	1 1/2"	108	84	6	11					120	95	4	15	140	105	4	19	140	105	4	19
50	2"	120	96	6	11	154	130	8	11,5	130	105	4	15	155	120	4	19	155	120	8	19
65	2 1/2"	140	116	8	11	154	130	8	11,5	155	130	4	15	175	140	4	19	175	140	8	19
80	3"	150	126	8	11	154	130	8	11,5	180	145	4	19	185	150	8	19	200	160	8	23
100	4"	172	148	10	11	174	150	8	14,0	200	165	8	19	210	175	8	19	225	185	8	23
125	5"	200	176	10	11	204	176	8	14,0	235	200	8	19	250	210	8	23	270	225	8	25
150	6"	226	202	12	11	240	210	12	14,0	265	230	8	19	280	240	8	23	305	260	12	25
200	8"	288	264	16	11	308	274	16	16,0	320	280	8	23	330	290	12	23	350	305	12	25
250	10"									385	345	12	23	400	355	12	25	430	380	12	27
300	12"									430	390	12	23	445	400	16	25	480	430	16	27
350	14"									480	435	12	25	490	445	16	25	540	480	16	33
400	16"									540	495	16	25	560	510	16	27	605	540	16	33
450	18"									605	555	16	25	620	565	20	27	675	605	20	27
500	20"									655	605	20	25	675	620	20	27	730	660	20	33
600	24"									770	715	20	27	795	730	24	33	845	770	24	39

Materiály: oceľ galvanicky pozinkovaná (štandard), nerezová oceľ, bronz, hliník, žiarovo pozinkovaná oceľ, RILSAN-povrchovo úpravená oceľ atď. ("TW" do DN 150 hliník = štandard)
 Materials: zinc plated steel (standard), stainless steel, bronze, aluminium, hot galvanized steel, RILSAN coated steel etc. – see page 403

Obmedzovače dĺžkovej rozťažnosti- typ ZS

Podľa hodnôt uvedených v tabuľke je zrejmé, že u kompenzátorov do svetlosti DN 50 sú silové účinky od vnútorného pretlaku relatívne malé, a preto za normálnych okolností kompenzátor nemusí byť opatrený obmedzovačmi axiálnej rozťažnosti.

Kompenzátor je potrebné opatriť obmedzovačmi jedine v tom prípade, keď nie je možné z akýchkoľvek dôvodov vybudovať dostatočne dimenzované pevné body potrubnej trasy alebo je potrebné odľahčiť jestvujúce pevné body.

Tyče obmedzovačov sú dimenzované na bezpečné zachytenie silových účinkov od skúšobného pretlaku kompenzátoru.

Zobrazené prevedenia obmedzovačov axiálneho pohybu s integrovaným nastavením predpätia sú osvedčené dlhodobou funkčnosťou a bezpečnosťou počas prevádzky. Závitové tyče s vyššou pevnosťou (oceľ 8.8) sú nastaviteľné na rôzne montážne dĺžky. Sú uložené v elastických tlmiacich púzdrach vyrobených z syntetického kaučuku odolávajúceho poveternostným vplyvom. Od svetlosti DN 350 sú tiahla uložené v polguľových sedlách.

Pri montáži kompenzátorov typu ZS/ZSS je potrebné dbať na to, aby tiahla obmedzovačov boli zabezpečené proti samovoľnému uvoľňovaniu kontramaticami. Pritom je potrebné dodržiavať dĺžky tiahel v zmysle tohto katalógu.

Svetlosť DN mm	Počet tiahel Number tie rods	Objednacie číslo Part Number Type
25	2	ERV 25 ... ZS
32	2	ERV 32 ... ZS
40	2	ERV 40 ... ZS
50	2	ERV 50 ... ZS
65	2	ERV 65 ... ZS
80	2	ERV 80 ... ZS
100	2	ERV 100 ... ZS
125	2	ERV 125 ... ZS
150	2	ERV 150 ... ZS
200	2	ERV 200 ... ZS
250	2	ERV 250 ... ZS
300	4	ERV 300 ... ZS
350	4	ERV 350 ... ZS
400	4	ERV 400 ... ZS
450	4	ERV 450 ... ZS
500	4	ERV 500 ... ZS
600	4	ERV 600 ... ZS

Uvedené hodnoty sú pre príruby DIN PN 10, zmeny počtu tiahel pri iných prírubových normách vyhradené.

Values for flanges DIN PN 10, number of tie rods may change with different flange standards.

Tied Flanges – Type ZS

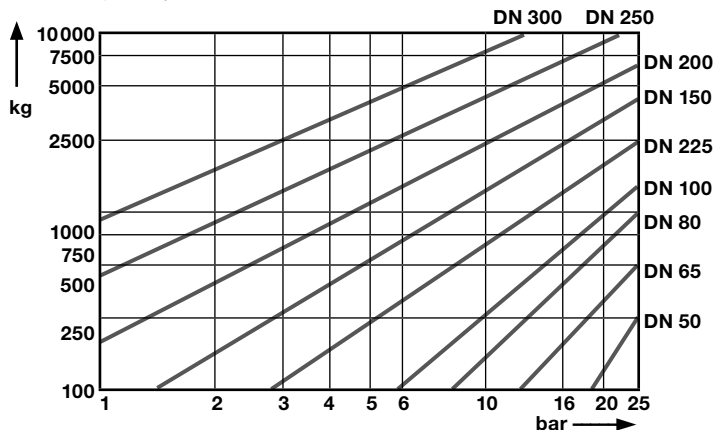
The table shows that the pressure thrust forces in small ERV dimensions up to DN 50 are this low that limiters normally are not necessary. Limiters are recommended when it is not possible to secure the pipe system with sufficient fixed points or when a part relief of the fixed points is desired.

The required limiters are measured to absorb also the reaction forces resulting from the test pressure.

For the mainly required axial limitation the shown types with integrated tie bars have proved well. The tie bars with high stability (steel 8.8) can be adjusted to the actual installation measurements. The tie bars lie elastically in noise reducing rubber bushes of weatherproof rubber. From DN 350 the tie rods lie in principal in conical seats and spherical washers.

When assembling ERV ZS/ZSS ensure that the nuts on the threaded rods are fixed with locking nuts. Please observe the Maximum admissible (L max) elongation of the bellows stated on our catalogue.

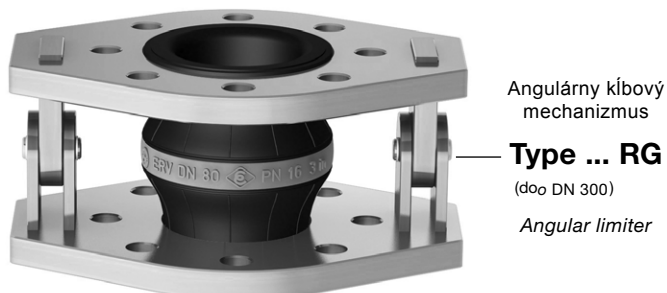
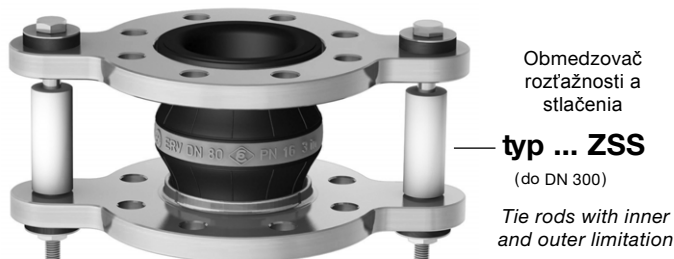
Reakčné sily (od vnútorného pretlaku) gumových kompenzátorov ELAFLEX(L = 130 mm)



Pressure thrust forces of ERV Expansion Joints (installation length = 130 mm)



Špeciálne prevedenia · Special Designs



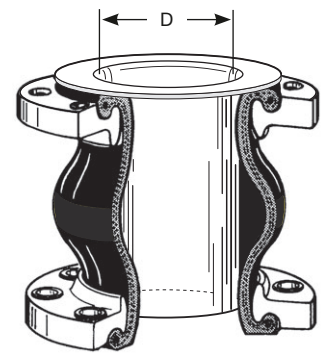
TECHNICKÉ ZMENY VYHRADENÉ - TLAČ A VÝROBA KÓPIÍ LEN S NAŠIM SÚHLASOM - Specifications subject to change without notice - Copyright ELAFLEX

SKUPINA 4 Section	PREVEDENIE · MATERIÁLY <i>Construction Details Materials Specification</i>	DN <i>Diam. Nom.</i> mm	D <i>≈ mm</i>	Objednacie číslo <i>Part Number Type</i>
--------------------------------	---	-----------------------------------	------------------	---



<p>Možnosť dodávky pre všetky kompenzátorov svetlostí DN 25 - DN 600. Hrúbka steny od 1 - 3 mm závislá od svetlosti kompenzátora. Laterálne a angulárne pohyby v prípade použitia štandardnej chráničky sú veľmi obmedzené</p> <p>Kónické chráničky na požiadanie.</p> <p>Upozornenie: medzi límeč chráničky a protiprírubu potrubia je potrebné inštalovať tesnenie.</p> <p>—</p> <p><i>Available for all ERV types DN 25–600. Wall thickness of stainless steel sleeve depending on DN, between 1 and 3 mm. Lateral and angular movements are significantly reduced.</i></p> <p><i>Conical sleeves available on request.</i></p> <p><i>Please note : Between the bead (flange surface) of the inner protection sleeve and the counter flange an additional seal must be used.</i></p>	25	22	ERV... 25...SR *)
	32	22	ERV... 32...SR
	40	30	ERV... 40...SR
	50	38	ERV... 50...SR
	65	53	ERV... 65...SR
	80	72	ERV... 80...SR
	100	88	ERV...100...SR
	125	112	ERV...125...SR
	150	138	ERV...150...SR
	200	190	ERV...200...SR
	250	235	ERV...250...SR
	300	290	ERV...300...SR
	350	320	ERV...350...SR
400	390	ERV...400...SR	
500	490	ERV...500...SR	
600	590	ERV...600...SR	

Kompenzátory s chráničkou z ocele DIN 1.4571 na ochranu vnútornej vrstvy proti oteru napr. pri abrazívnych médiách alebo ochranu pred kavitáciou.
Pozor !!! Inštaláciou chráničky sa zmenší vnútorná svetlosť kompenzátora..



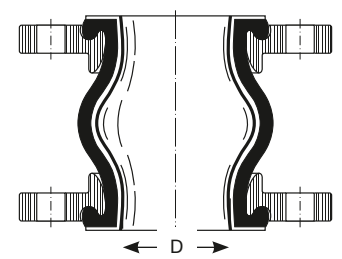
Typ SR

ERV with inner protection sleeve of stainless steel AISI 316 Ti to prevent abrasion of the rubber liner, i. e. for media containing abrasive components or to avoid cavitation.
Please note : The nominal bore is reduced.

<p>Možnosť dodávky pre všetky typy kompenzátorov svetlostí DN 25 - DN 600. Bezošvové prevedenie s tesniacim límcem hrúbky ca. 1 mm Dodávka možná len s kompletným gumeným kompenzátorom. Samostatná dodávka ne je možná. Kompenzátor s PTFE inlinerom má obmedzené pohybové vlastnosti ca o 50%. Zodpovedá smerniciam FDA.</p> <p>—</p> <p><i>Available for DN 25–300. Seamless lining with sealing surface, PTFE, approx. 1 mm thickness. Delivered only as complete factory mounted unit with flanges. Unmounted lining not available. The allowable movement range of the ERV is re stricted by approximately 50 %.</i> <i>FDA conform.</i></p>	25	26	ERV... 25...TA *)
	32	26	ERV... 32...TA
	40	34	ERV... 40...TA
	50	44	ERV... 50...TA
	65	59	ERV... 65...TA
	80	72	ERV... 80...TA
	100	92	ERV...100...TA
	125	115	ERV...125...TA
	150	138	ERV...150...TA
	200	187	ERV...200...TA
250	235	ERV...250...TA	
300	285	ERV...300...TA	

Kompenzátory s bielym PTFE inlinerom. Použitie v prípade nedostatočnej chemickej odolnosti kompenzátora. Vhodné pre všetky bežné kvapaliny.

Elektricky nevodivý, preto nie je vhodný pre horľavé kvapaliny a do výbušného prostredia. Pri použití je potrebné zohľadniť aj teplotnú odolnosť gumeného telesa. Vhodné pre použitia do 0,6 MPa - nevhodné pre podtlak.



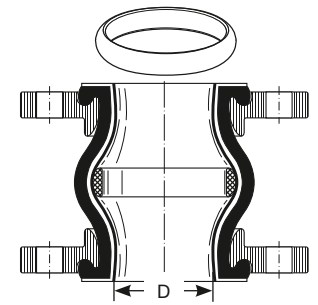
Typ TA

ERV with white PTFE-Lining. Used when the chemical resistance of the chosen ERV type is insufficient. Resistant to all commonly used liquids.
Electrically isolating, therefore not suitable for flammable liquids in Ex-Zones. Admissible working temperature of expansion joint has to be observed. For maximum pressure of 6 bar – not suitable for vacuum.

*) Pre kompenzátory DN 25 sa používajú telesá DN 32.
For rubber expansion joints DN 25 bellows DN 32 are used.

<p>Možnosť dodávky pre všetky typy kompenzátorov svetlostí DN 50 - DN 300. Bezošvové prevedenie s tesniacim límcem ako typ TA avšak dodatočne opatrené výstužným krúžkom z PTFE. Kompenzátor typu TAS má obmedzené pohybové vlastnosti ca o 50%. Zodpovedá smerniciam FDA</p> <p>—</p> <p><i>Available for DN 50–300. Seamless PTFE lining as 'TA' but additionally with factory mounted support ring of solid PTFE. The allowable movement range is restricted by approximately 50 %.</i> <i>FDA conform.</i></p>	50	44	ERV...50...TAS
	65	59	ERV...65...TAS
	80	72	ERV...80...TAS
	100	92	ERV...100...TAS
	125	115	ERV...125...TAS
	150	138	ERV...150...TAS
	200	187	ERV...200...TAS
	250	235	ERV...250...TAS
300	285	ERV...300...TAS	

Kompenzátory s PTFE inlinerom a PTFE výstužným krúžkom. Vlastnosti ako typ TA, avšak vhodné pre použitie v oblasti podtlaku. Maximálna prevádzková teplota 70°C.

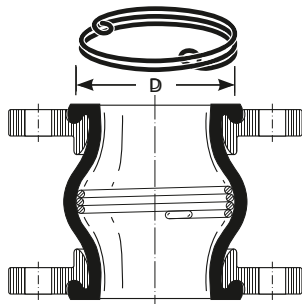
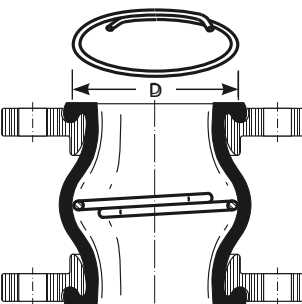
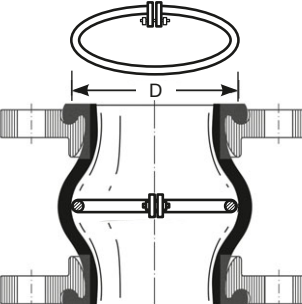


Typ TAS

ERV with PTFE lining and PTFE vacuum support ring. Properties like type TA, but also suitable for vacuum service, up to 70°C.



Vákuové výstužné krúžky a špirály · Vacuum Support Spiral and Ring for ERV

	DN <i>Diam. Nom.</i> mm	D <i>≈ mm</i>	Objednacie č. <i>Part Number Type</i>	
<p>Dostupné pre všetky typy gumových kompenzátorov DN 50 - DN 300. Počet závitov a prierez drôtu závisí od zaťaženia a svetlosti kompenzátora. Výstužné špirály je možné montovať do kompenzátorov aj dodatočne. Prakticky žiadne obmedzenia v tlakovej odolnosti. Dovoľený pohyb kompenzátora bude ca. o 50% znížený.</p> <p>—</p> <p><i>Available for DN 50–300. Number of turns and material thickness vary with DN. The vacuum support spiral can be easily mounted subsequently. No restriction of admissible pressure for ERV. Movement range restricted by approximately 50 %.</i></p>	50	85	ERV... 50...VSD	<p>Výstužná vákuová špirála. Použitie pri nedostatočnej vákuovej odolnosti kompenzátora. Materiál špirály: nerezový drôt DIN 1.4571</p> <p>Typ VSD</p>  <p>ERV with vacuum support spiral. Spiral of AISI 316 Ti, used when the vacuum resistance^{*)} of the chosen ERV is not sufficient.</p>
	65	110	ERV... 65...VSD	
	80	130	ERV... 80...VSD	
	100	180	ERV...100...VSD	
	125	230	ERV...125...VSD	
	150	270	ERV...150...VSD	
	200	320	ERV...200...VSD	
	250	420	ERV...250...VSD	
	300	500	ERV...300...VSD	
<p>Dostupné pre všetky typy kompenzátorov DN 125–600. Výstužné krúžky je možné do kompenzátorov montovať aj dodatočne. Prakticky žiadne obmedzenia v tlakovej odolnosti. Dovoľený pohyb kompenzátora bude ca. o 50% znížený.</p> <p>—</p> <p><i>Available for DN 125–600. The vacuum support rings can be easily mounted subsequently. No restriction of admissible pressure for ERV. Movement range restricted by approx. 50 %.</i></p>	125	175	ERV...125...VSR	<p>Výstužný vákuový krúžok. Použitie pri nedostatočnej vákuovej odolnosti kompenzátora. Materiál krúžku: DIN 1.4571</p> <p>Typ VSR</p>  <p>ERV with vacuum support ring. Ring of AISI 316 Ti, used when the vacuum resistance^{*)} of the chosen ERV is not sufficient.</p>
	150	190	ERV...150...VSR	
	200	260	ERV...200...VSR	
	250	300	ERV...250...VSR	
	300	350	ERV...300...VSR	
	350	410	ERV...350...VSR	
	400	480	ERV...400...VSR	
	500	580	ERV...500...VSR	
600	680	ERV...600...VSR		
<p>Dostupné pre všetky typy kompenzátorov DN 500–1000. Výstužné krúžky je možné do kompenzátorov montovať aj dodatočne. Prakticky žiadne obmedzenia v tlakovej odolnosti. Dovoľený pohyb kompenzátora bude ca. o 50% znížený.</p> <p><i>Available for DN 500 – 1000. The vacuum support rings can be easily mounted subsequently. No restriction of admissible pressure for ERV. Movement range restricted by approx. 50 %.</i></p>	500	545	ERV...500...VSRV	<p>Výstužný vákuový krúžok so závitovým uzáverom. Použitie pri nedostatočnej vákuovej odolnosti kompenzátora. Materiál krúžku: DIN 1.4571</p> <p>Typ VSRV</p>  <p>ERV with bolted vacuum support ring. For maximal vacuum resistance^{*)} of the selected ERV. Bolted ring in stainless steel 1.4571.</p>
	600	640	ERV...600...VSRV	
	700	780	ERV...700...VSRV	
	800	850	ERV...800...VSRV	
	900	1000	ERV...900...VSRV	
	1000	1085	ERV...1000...VSRV	
<p>*) Povoľené zaťaženie od podtlaku - viď jednotlivé typové listy kompenzátorov.</p> <p>Admissible vacuum see catalogue pages type specific ERV data sheets.</p>				

SKUPINA 4 Section	DN mm	I mm	D mm	Dĺžka L Length L mm	Objednacie číslo Part Number Type
-------------------------	----------	---------	---------	---------------------------	---



Prevedenie pre kompenzátory s prírubami DIN PN 10 / 16

Type for ERV with flanges according to DIN PN 10 / 16

25	30	170	260	FSH pre / for ERV 25x130
32	40	190		FSH pre / for ERV 32x130
40	45	195		FSH pre / for ERV 40x130
50	60	210		FSH pre / for ERV 50x130
65	75	225		FSH pre / for ERV 65x130
80	90	240		FSH pre / for ERV 80x130
100	110	260		FSH pre / for ERV 100x130
125	135	285		FSH pre / for ERV 125x130
150	160	330		FSH pre / for ERV 150x130
200	220	385		FSH pre / for ERV 200x130
250	265	435		FSH pre / for ERV 250x130
300	315	485		FSH pre / for ERV 300x130
25	30	170	300	FSH pre / for ERV 25x160
32	40	190		FSH pre / for ERV 32x160
40	45	195		FSH pre / for ERV 40x160
50	60	210		FSH pre / for ERV 50x160
65	75	225		FSH pre / for ERV 65x160
80	90	240		FSH pre / for ERV 80x160
100	110	260		FSH pre / for ERV 100x160
125	135	285		FSH pre / for ERV 125x160
150	160	330		FSH pre / for ERV 150x160
200	220	385		FSH pre / for ERV 200x160
250	265	435	340	FSH pre / for ERV 250x200
300	315	485		FSH pre / for ERV 300x200

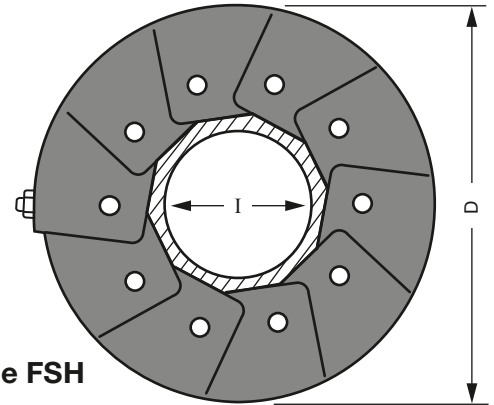
Prevedenie pre kompenzátory s prírubami podľa VG 95959-1 (Marine-Norm)

Type for ERV with flanges according to VG 95959-1 (German Naval Standard)

32	40	150	260	FSH-M pre / for ERV 32x130
40	45	155		FSH-M pre / for ERV 40x130
50	60	170		FSH-M pre / for ERV 50x130
65	75	185		FSH-M pre / for ERV 65x130
80	90	200		FSH-M pre / for ERV 80x130
100	110	220		FSH-M pre / for ERV 100x130
125	135	245		FSH-M pre / for ERV 125x130
150	160	270		FSH-M pre / for ERV 150x130
200	215	345		FSH-M pre / for ERV 200x130
250	265	395		FSH-M pre / for ERV 250x13
32	40	150	300	FSH-M pre / for ERV 32x160
40	45	155		FSH-M pre / for ERV 40x160
50	60	170		FSH-M pre / for ERV 50x160
65	75	185		FSH-M pre / for ERV 65x160
80	90	200		FSH-M pre / for ERV 80x160
100	110	220		FSH-M pre / for ERV 100x160
125	135	245		FSH-M pre / for ERV 125x160
150	160	270		FSH-M pre / for ERV 150x160
200	215	345		FSH-M pre / for ERV 200x160
250	265	395		340

Ohňuvzdorná vonkajšia chránička pre gumové kompenzátory, je vyrobená z viacerých vrstiev tkaniny zo sklenených vlákien s vonkajším strieborným teplotne odolným povrstvením silikonom s hliníkovou pigmentáciou (certifikované podľa MED A1/3.13). Skrutky, matice a podložky z mosadze. Spoľahlivo chráni gumové kompenzátory pred sálavým teplom a priamym ohňom do teploty + 800°C počas 30 minút (ISO 15540). Chránička je odolná voči olejom a chemikáliám, je odolná voči starnutiu a vonkajším poveternostným vplyvom.

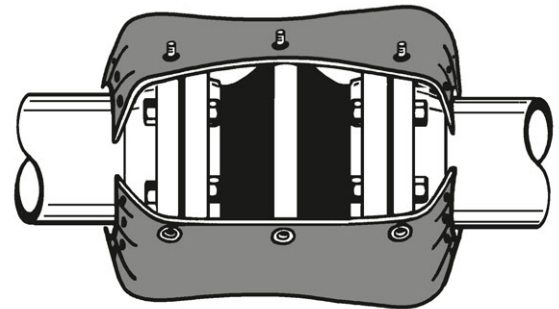
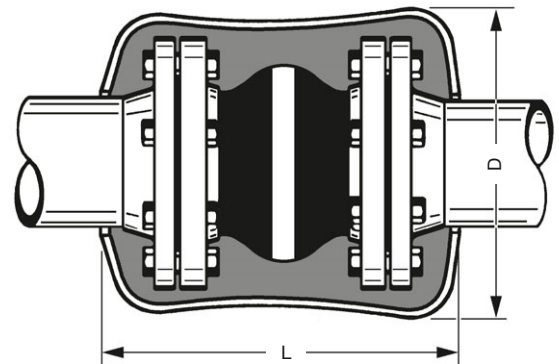
Forma chráničky umožňuje jej dodatočnú montáž a demontáž podľa potreby. Rozmery chráničky sú navrhnuté tak, aby boli chránené aj protipríruby kanála bez obmedzenia pohybov kompenzátora.



Type FSH

Flame protection cover for ERV rubber expansion joints, made of several layers of glass fiber fabric with a surface cover of silver-coloured high temperature resistant silicone-aluminium-glass fabric (certified acc. MED A1/3.13). Screws, nuts and washers of brass. It reliably protects the expansion joint against radiation heat and direct flames up to +800°C for 30 minutes (ISO 15540). The flame protection cover is resistant against oil and chemical influences as well as against ageing and weathering.

Because of its split design the flame protection cover can be mounted subsequently or re-opened. The dimensions have been chosen in such a way that also the counter flanges are completely covered. The allowed range of movement is not restricted.



Na obrázku stav pred uzatvorením

Picture shows open condition

Ohňuvzdorná vonkajšia chránička

FLAME PROTECTION COVER FOR ERV