

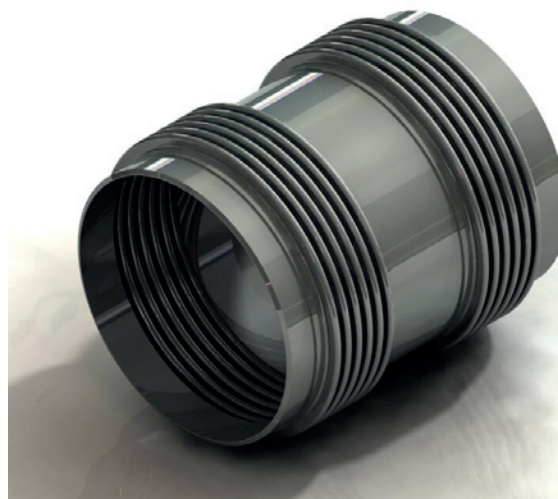
Univerzálne kompenzátory typu MWD & MFD

POPIS A KONŠTRUKCIA

Kompenzátory známe aj ako univerzálne kompenzátory bez tiahel sú vyrobené z dvoch vlnovcových telies spojených medzitrubkou.

Napriek tomu, že môžu byť použité na elimináciu akejkoľvek kombinácie troch základných pohybov, väčšinou sa používajú na zachytenie veľkých laterálnych pohybov. Veľkosť laterálnej výchylky je definovaná stupňom natočenia vlnovcov a dĺžkou medzitrubky.

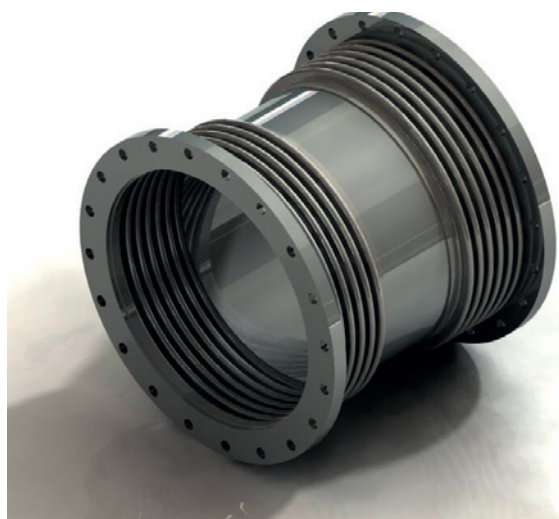
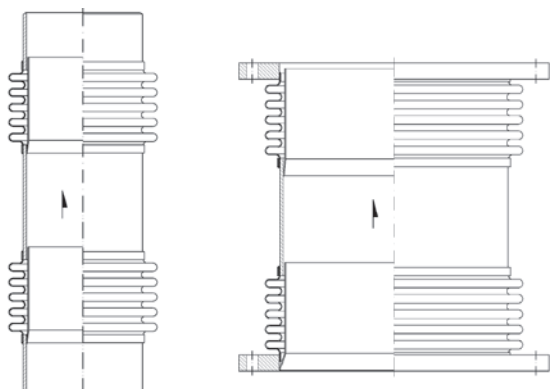
Kompenzátory nie sú schopné zachytávať sily od vnútorného pretlaku, preto je potrebné potrebnú trasu vybaviť vhodnými pevnými bodmi a vedením.



MWD
Kompenzátor je vyrobený z dvoch vlnovcových telies spojených centrálnou medzitrubkou, je ukončený navarovacími nátrubkami.

VLASTNOSTI

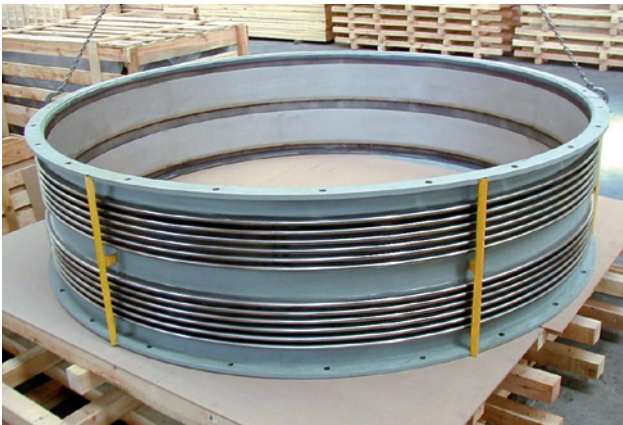
- umožňujú axiálne, laterálne a angulárne pohyby
- vhodné pre veľké laterálne pohyby
- nie sú schopné zachytiť sily od vnútorného pretlaku
- vyžadujú pevné body a vedenia



MFD
Kompenzátor je vyrobený z dvoch vlnovcových telies spojených centrálnou medzitrubkou, je ukončený pevnými prírubami.

KONŠTR. TYP	TYPOVÉ OZNAČ.	ZACHYTENIE SILY	POHYBY		
			AXIÁLNE	LATERÁLNE	ANGULÁRNE
univerzálny bez obmedzenia	MWD	NIE	ÁNO	JEDNA ROVINA	JEDNA ROVINA
	MFD			ÁNO	ÁNO
	VIAČ ROVÍN			VIAČ ROVÍN	
				ÁNO	ÁNO

MWD - MFD



MACOGA
ENGINEERED EXPANSION JOINTS



Macroflex Slovakia sro.
Mikovíniho 4
917 01 Trnava
www.macroflex.sk



+421 33 5936 159
+421 33 5936 237
+421 903 447 575
macroflex@macroflex.sk