

Kompenzátory typu M-LENS

POPIS A KONŠTRUKCIA

Tento typ kompenzátorov je charakteristický vysokou vlnou zváranou na hrebeni.

Vyrábajú sa v kruhovom, oválnom alebo aj pravoúhlom tvarovom prevedení.

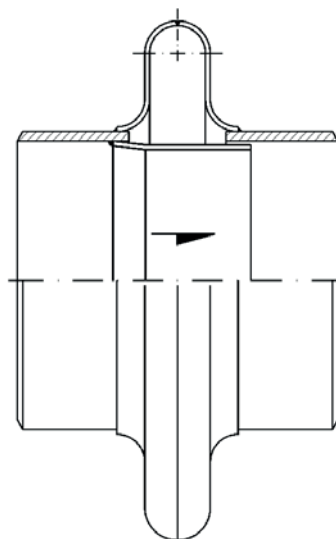
Kompenzátory typu M-LENS sa používajú v aplikáciách na výmeníkoch tepla, vysokých peciach a ich potrubných kanáloch.



M-LENS
profil s vysokou vlnou zváraný vo vrchnej časti vlny

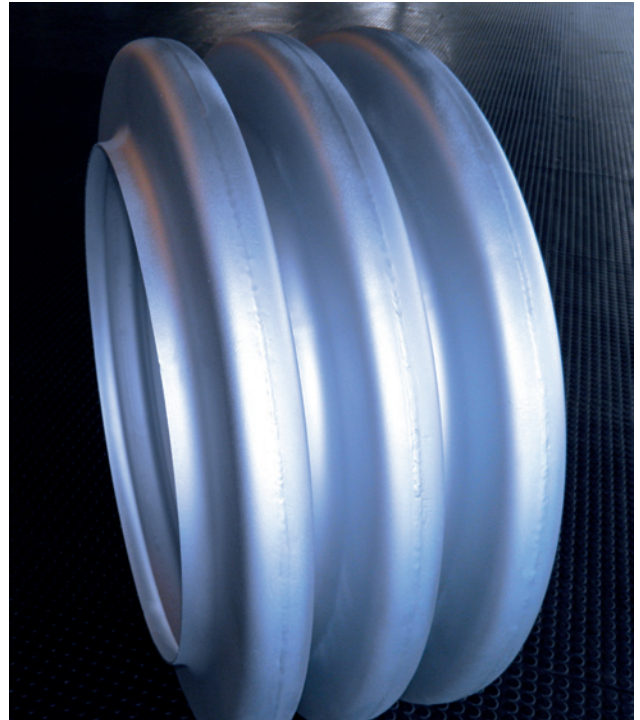
VLASTNOSTI

- svetlosti od DN-50 do DN-10000.
- jednovrstvový vlnovec
- obvodové zvary vlny v koreni a hrebeni.
Materiálové prevedenie z austenitických ocelí (DIN 1.4301, 1.4541, 1.4401, 1.4404, 1.4841, 1.4828 atď.), legovaných ocelí (Inconel, Incoloy, Hastelloy, atď.) a uhlíkových ocelí (P265GH, 16Mo3, 13 CrMo 44, atď.)
- výška vlny nie je limitovaná
- jedno- alebo viacvlnové prevedenia
- pripojenie navarovacími nátrubkami, prírubami alebo len teleso vlnovca



| KONŠTR. TYP | TYPOVÉ OZNAČ. | ZACHYTENIE SILY | POHYBY | | |
|-------------|---------------|-----------------|---------|--------------|--------------|
| | | | AXIÁLNE | LATERÁLNE | ANGULÁRNE |
| šošovkový | M-LENS | NIE | ÁNO | JEDNA ROVINA | JEDNA ROVINA |
| | | | | ÁNO* | ÁNO* |
| | | | | VIAČ ROVÍN | VIAČ ROVÍN |
| | | | | ÁNO* | ÁNO* |

*obmedzené použitie



MACOGA
ENGINEERED EXPANSION JOINTS



Macroflex Slovakia sro.
Mikovíniho 4
917 01 Trnava
www.macroflex.sk



+421 33 5936 159
+421 33 5936 237
+421 903 447 575
macroflex@macroflex.sk