

SKUPINA
4
Section

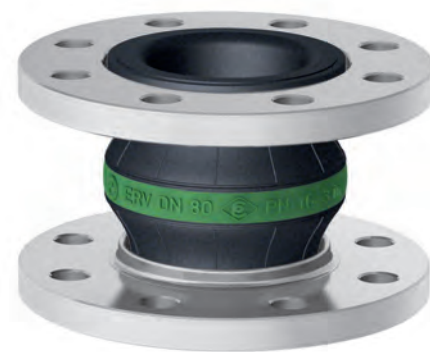
Hmotnosť Weight ≈ kg	Efekt. prierez Effect. Area Q [cm ²]	Veľkosť telesa Size DN		PN Teleso Bellow bar	Rozmer prírub ¹⁾ [mm] Flanges ¹⁾ Measurements [mm]			Výrob. dĺžka Length [mm] BL	Objednacie číslo ¹⁾ Part ¹⁾ Number Type	
		inch	mm		D	k	n x l			
1,9	15	1"	25	16	115	85	4 x 14	130	ERV-GR 25.16 ²⁾	
3,4	15	1 ¼"	32		140	100	4 x 18		ERV-GR 32.16	
4,0	20	1 ½"	40		150	110			ERV-GR 40.16	
4,6	30	2"	50		165	125			ERV-GR 50.16	
5,3	50	2 ½"	65		185	145			ERV-GR 65.16	
6,9	85	3"	80		200	160			ERV-GR 80.16	
8,0	125	4"	100		220	180	8 x 18		ERV-GR 100.16	
9,9	185	5"	125		250	210	ERV-GR 125.16			
12,3	250	6"	150		285	240	8 x 22		ERV-GR 150.16	
16,5	400	8"	200		340	295	ERV-GR 200.10			
21,6	600	10"	250		395	350	12 x 22		ERV-GR 250.10	
29,3	800	12"	300		445	400	ERV-GR 300.10			
43,0	1000	14"	350		505	460	16 x 22		200	ERV-GR 350.10
46,0	1375	16"	400		565	515	16 x 26			ERV-GR 400.10
50,0	1780	18"	450	10	615	565	20 x 26	200	ERV-GR 450.10	
53,0									250	ERV-GR 450x250.10
57,0	2185	20"	500		670	620	20 x 26	200	ERV-GR 500.10	
70,0	3080	24"	600		780	725	20 x 30		ERV-GR 600.10	
117,0	4800	28"	700		895	840	24 x 30		260	ERV-GR 700.10



GRÜNRING - gumové kompenzátory pre chemikálie, kyseliny, lúhy a agresívne odpadové vody s chemickými prísadami. Vhodné pre stlačený vzduch s prísadami oleja do teploty +90°C.

Pracovná teplota (v závislosti od média) -20°C až +100°C, krátkodobá do +110°C. Elektricky nevodivý.

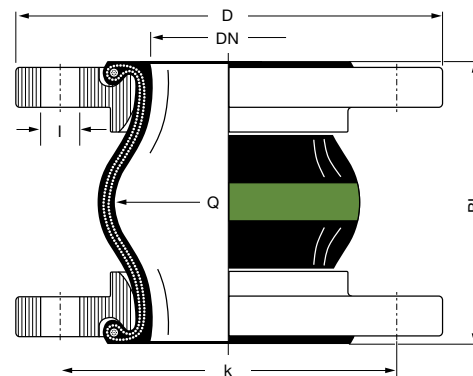
Vnútro : Hypalon® (CSM), bezošvový, oteruvzdorný
 Výstuž : PA-textilný kord
 Povrch : Hypalon® (CSM)
 Značenie : zelený pruh, ERV DN/PN, dátum výroby
 Prírubby¹⁾ : otočné, DIN PN 10/16, galvanicky pozinkované



Typ
ERV-GR

GREEN BAND expansion joints for chemicals, acids, alkalis and aggressive chemical waste water. For oil-contaminated compressed air up to +90°C. Temperature range (depending on medium) -20°C up to +100°C, temporarily up to +110°C. Electrically non-conductive.

Liner : CSM, seamless, high abrasion resistance
 Reinforcement : PA textile cord
 Cover : CSM
 Marking : Green band, ERV DN ..., PN ..., production date
 Flanges¹⁾ : Swiveling, PN 10/16, carbon steel, zinc plated



¹⁾ Príklad objednania. Iné prírubové normy a materiály - vid str. 461 - 464.

²⁾ Pre kompenzátory DN 25 sú použité telesá DN 32.

¹⁾ Examples. Other flange standards and materials see catalogue pages 461 - 464.

²⁾ For rubber expansion joints DN 25 bellows DN 32 are used.

TECHNICKÉ ZMENY VYHRADENÉ - TLAČ A VÝROBA KÓPIÍ LEN S NAŠIM SÚHLASOM - Specifications subject to change without notice - Copyright ELAFLEX



Povolené pohyby kompenzátorov typu ERV-GR · Range of Movement Type ERV-GR

ERV-GR		Hodnoty povolených statických pohybov v pracovnom stave pre teploty do + 50°C pri použití originálnych prírub s límcom Allowable static range of movement in service with usage of collar flanges up to 50°C					
Dĺžka Length BL [mm]	Vlnovec Bellow Size DN [mm]	Mont. dĺžka Installation Length EL min. [mm] EL max. [mm]		axial L min. [mm] L max. [mm]		lateral l [mm]	angular ∠
		130	25 – 80	120	135	100	150
	100 – 150	120	135	100	150	± 30	± 20
	200	115	140	105	160	± 30	± 10
	250 – 300	125	140	120	160	± 15	± 5
200	350 – 600	190	210	160	235	± 30	± 8
250	450	240	260	205	285	± 35	± 10
260	700	250	270	220	290	± 30	± 5

Povolený pracovný podtlak - Permissible vacuum [kPa]

DN	32	40	50	65	80	100	125	150	200	250	300	350	400	450	500	600	700	800	900	1000
bez/without VSD/VSR	max.	max.	max.	-70	-60	-40	-30	-30	-30	-20	-10									
s/with VSD			max.	max.	max.	max.	max.	max.	-60	-40	-20									
s/with VSR							max.	max.	max.	max.	max.	max.	max.	-70	-70	-70				
s/with VSRV														max.	max.	max.				

Uvedené dáta boli namerané na nových kompenzátoroch so štandardnou dĺžkou pri izbovej teplote, pri použití média nespôsobujúceho bobtnanie gumového telesa. Pri médiach spôsobujúcich deštrukciu gumového telesa je potrebné použiť bezpečnostný faktor. Inštalácia kompenzátorov stlačených na povolené hodnoty (EL_{min}) zlepšuje vákuovú odolnosť telesa. Maximálne hodnoty (EL_{max}) znižujú vákuovú odolnosť telesa o 50%. V tomto prípade doporučujeme použitie vákuovej výstužnej špirály (VSD) alebo vákuových krúžkov (VSR, VSRV) - viď katalóg str. 468.

Vzajomné závislosti tlakov, pohybov a teplôt nájdete v našom katalógu na str. 404.

Data measured at room temperature with new expansion joints in standard length and non swelling media. For swelling media use a safety factor. A compressed installation improves the in the table listed vacuum resistance. The maximum permissible elongation (L_{max}) reduces the vacuum resistance by 50%. For this case we recommend to use vacuum support spirals or vacuum support rings (see catalogue page 468).

Dependencies of overpressure, range of movement and temperature please see table on catalogue page 404.

Osvedčenia - Approvals

Tieto certifikáty pre typ **ERV-OR** si môžete stiahnuť zo stránky www.elaflex.de/zertifikate/

These certificates for type **ERV-GR** can be downloaded from www.elaflex.de/en/certificates/

